

b MELTEX



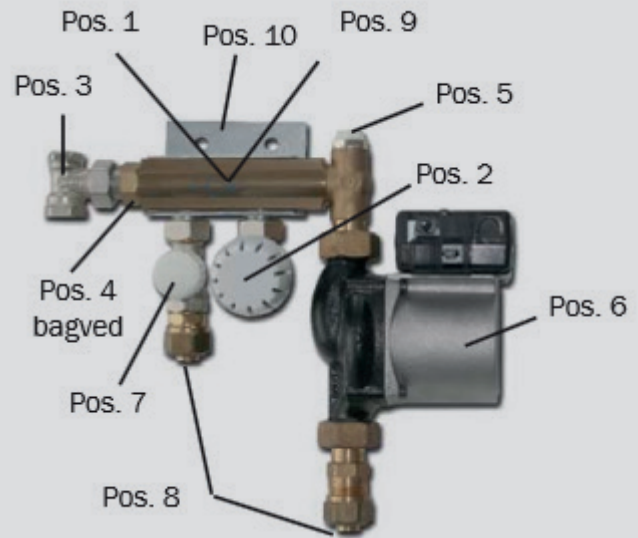
Asennusohje

Meltex lattialämmitysjärjestelmä

SEKOITUSRYHMÄ MINISHUNT SK20UPM2-1

Sekoitusryhmä SK20UPM2-1

- Pos. 1.** Jakotukki 3/4"
- Pos. 2.** Termostaattiventtiili 1/2" (menopuoli)
- Pos. 3.** Paluuventtiili 1/2" (paluupuoli)
- Pos. 4.** Takaiskuventtiili, integroituna jakotukkiin
- Pos. 5.** Ilmaventtiili 1/2"
- Pos. 6.** Kiertovesipumppu, Grundfos UPM2
- Pos. 7.** Säästöventtiili 1/2"
- Pos. 8.** Euroliitin 3/4", lattialämmityspiiri
- Pos. 9.** Sekoitusyksikkö 3/4", integroituna jakotukkiin
- Pos. 10.** Seinäkiinnike



Asennus



Kiinnitä sekoitusryhmä seinään.



Yhdistä menupuolen putki.



Yhdistä paluupuolen putki.



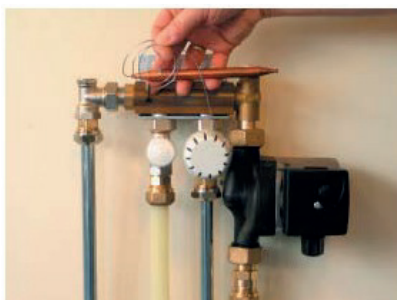
Yhdistä lattialämmityspiirin menupuolen putki.



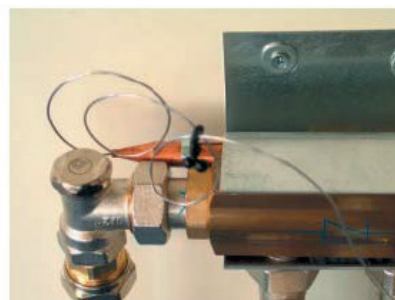
Sovita lattialämmityspiirin paluupuolen putki. Kiristä putki vasta, kun piiri on täyttynyt vedellä.



Täytä lattialämmityspiiri avaamalla termostaattiventtiili.



Irtoanturi.



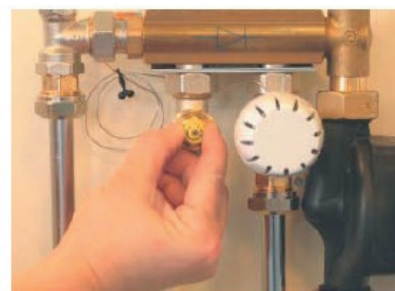
Aseta irtoanturi sekoitusyksikön ja seinäkiinnikkeen väliin.



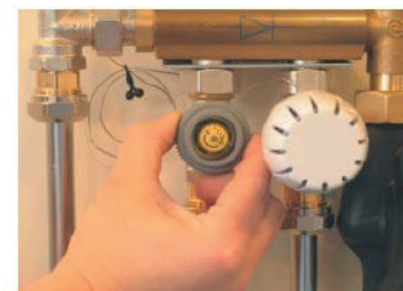
Poista termostaattiventtiin suoja.



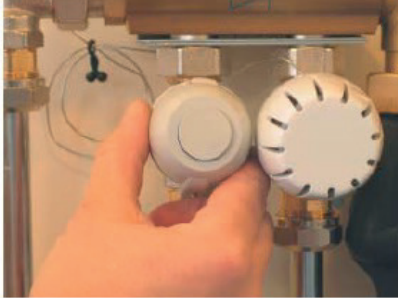
Tasapainota järjestelmä paluuventtiilistä.



Tasapainotuksessa ei tarvita työkaluja.



Aseta toimilaitteen adapteri.



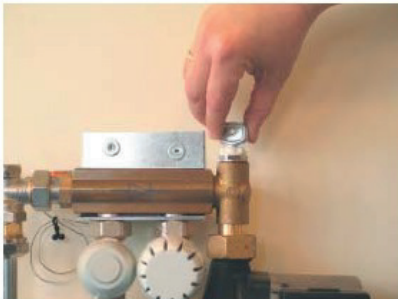
Paina toimilaite paikoilleen.



Yhdistä toimilaite keskusyksikköön.



Tasapainota piiri paluuventtiilistä.



Käytä ilmaventtiiliä järjestelmän ilmaamiseen.



Vaihtoehtona termostaattiventtiili (pos. 2) voidaan korvata huonetermostaatilla.



Aseta irtoanturi huoneeseen, jonka lämpötilaa haluat ohjata.

Aseta sekoitusryhmä sopivaan paikkaan seinällä.

Sulje säätöventtiili (pos. 7). Täytä järjestelmä vedellä ennen kuin kiristät puserrusliittimet paluuventtiileihin. Kun lattialämmitysputket on täytetty täyteen vedellä, puserrusliittimet voidaan kiristää kiinni. Säätöventtiili (pos. 7) avataan ja järjestelmään jäänyt ilma poistetaan ilmaventtiilistä (pos. 5).

Tiiveys- ja painetesti on tehtävä ennen kuin lämmityspiiri kytketään päälle. Jos muuta ei ole erikseen mainittu, niin testaa tiiveys vedellä 0,6 MPa paineessa. Pidä painetta yllä noin 30 minuuttia ja tarkkaile samaan aikaan liitoksia. Kun testi on suoritettu laske paineet 0,3 MPa ja pidä paineet yllä kaksi tuntia ilman paineenlaskua.

Tiiveystestistä tulee tehdä raportti ja liittää se käyttö- ja huoltokirjaan, josta selviää mitä asennustöitä kiinteistöön on tehty.

Asentamisen ja valamisen yhteydessä tulee lattialämmitysputkissa olla paineet päällä, jotta vältyttäisiin vahingoittamasta putkia asennuksen aikana.